

## Catalogue de formations



# Centre d'apprentissage à la conduite et à l'Enseignement de la sécurité

## *Qui sommes-nous ?*

Acteur de la formation professionnelle, ALTOM Formation est spécialisé dans la formation CACES® et les risques professionnels.

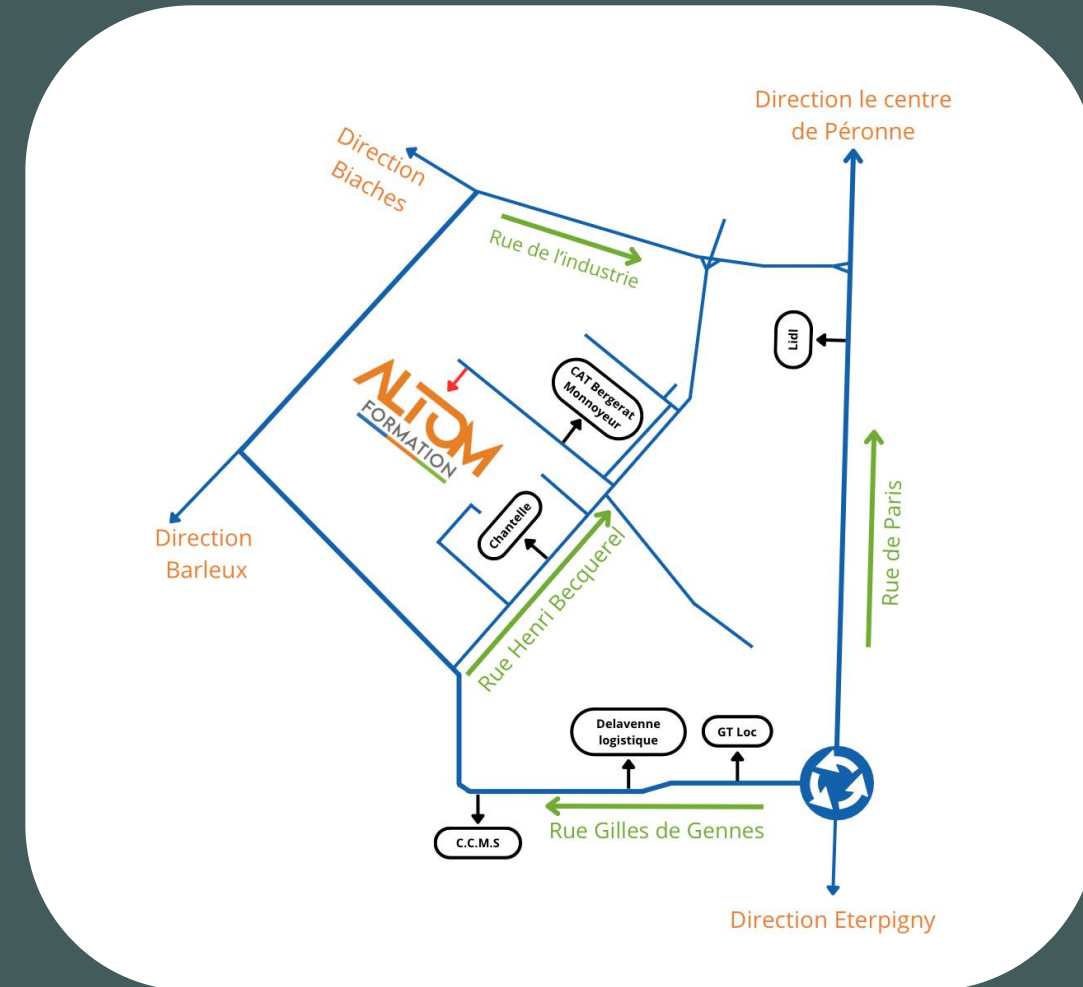
Notre centre est soucieux d'aider les stagiaires à réussir sur le marché du travail pour cette raison, nous adaptons nos programmes afin qu'ils répondent aux besoins des divers groupes de stagiaires et qu'il tienne compte des différents modes d'apprentissage.

Nous nous efforçons de créer un environnement d'apprentissage stimulant et intéressant qui permet aux stagiaires de découvrir une multitude de secteurs : industriel, bâtiment, travaux publics

...

Acteur régionale, nous sommes situés dans la zone industrielle de La Chapelette à PÉRONNE 80200, et nous répondons aux besoins des entreprises des Hauts de France mais aussi de la région Parisienne.

Ce livret présente des formations courtes et opérationnelles réalisées par nos formateurs.





Notre site est accessible  
aux personnes en  
situation de handicap.  
Notre référent handicap  
est à votre disposition.

---

# Sommaire

Nos formations: .....	P05
CACES® R.482 :.....	P07
CACES® R.484 :.....	P09
CACES® R.485 :.....	P10
CACES® R.486 :.....	P11
CACES® R.489 :.....	P13
CACES® R.490 :.....	P15
Formation Sauveteur Secouriste : .....	P17
Formation Habilitation Electrique :.....	P18
Formation Echafaudage :.....	P19
Formation Incendie :.....	P20
Formation Travail en Hauteur :.....	P21
Formation Gestes et Posture :.....	P22
AIPR :.....	P23
Affiche formation :.....	P24

# Nos formations Caces®

## Formations et tests CACES®

- Engins de chantier R.482
- Pont roulant et portique R.484
- Chariot de manutention automoteurs gerbeurs à conducteur accompagnant R.485
- Plateformes élévatrices mobiles de personnel R.486
- Chariots de manutention automoteurs à conducteur porté R.489
- Grue de Chargement R.490

---

## Nos formations Professionnelles

- Sauveteur Secouriste du travail
- Habilitation électrique
- Incendie
- Echafaudage
- Travail en hauteur
- Gestes et posture
- AIPR

**Nos formations Caces®**

# CACES® R.482

## Engin de chantier

Nous disposons d'un plateau technique adapté à la conduite  
d'engins de chantier

Nous proposons différentes catégories pour cette  
recommandation  
A/B1/C1/D/E/F/G

C  
A  
T  
E  
G  
O  
R  
I  
E  
A

Engin compacts



Pelles hydrauliques, à chenilles ou sur  
pneumatiques, de masse  $\leq 6$  tonnes,  
Chargeuses, à chenilles ou sur pneumatiques,  
de masse  $\leq 6$  tonnes,

C  
A  
T  
E  
G  
O  
R  
I  
E  
B1

Engin d'extraction à  
déplacement séquentiel



Pelles hydrauliques, à chenilles ou sur  
pneumatiques, de masse  $> 6$  tonnes, pelles  
multifonctions.

C  
A  
T  
E  
G  
O  
R  
I  
E  
C1



Engins à déplacement alternatif

Chargeuses sur pneumatiques de masse > 6 tonnes, chargeuses-pelleuses de masse > 6 tonnes.

C  
A  
T  
E  
G  
O  
R  
I  
E  
E



Engins de transport

Déplacement et chargement / déchargement sur porte-engins des engins de chantier des catégories A à F, sans activité de production, pour démonstration ou essais.

C  
A  
T  
E  
G  
O  
R  
I  
E  
D



Engins de compactage

Compacteurs, à cylindres, à pneumatiques ou mixtes, de masse > 6 tonnes.  
compacteurs à pieds dameurs de masse > 6 tonnes.

C  
A  
T  
E  
G  
O  
R  
I  
E  
F



Chariots de manutention tout-terrain

Chariots de manutention tout-terrain à conducteur porté, à mât, chariots de manutention tout-terrain à conducteur porté, à flèche télescopique.



C  
A  
T  
E  
G  
O  
R  
I  
E  
G

Conduite des engins hors production



Déplacement et chargement / déchargement sur porte-engins des engins de chantier des catégories A à F, sans activité de production, pour démonstration ou essais.

# CACES® R.484

## Pont Roulant

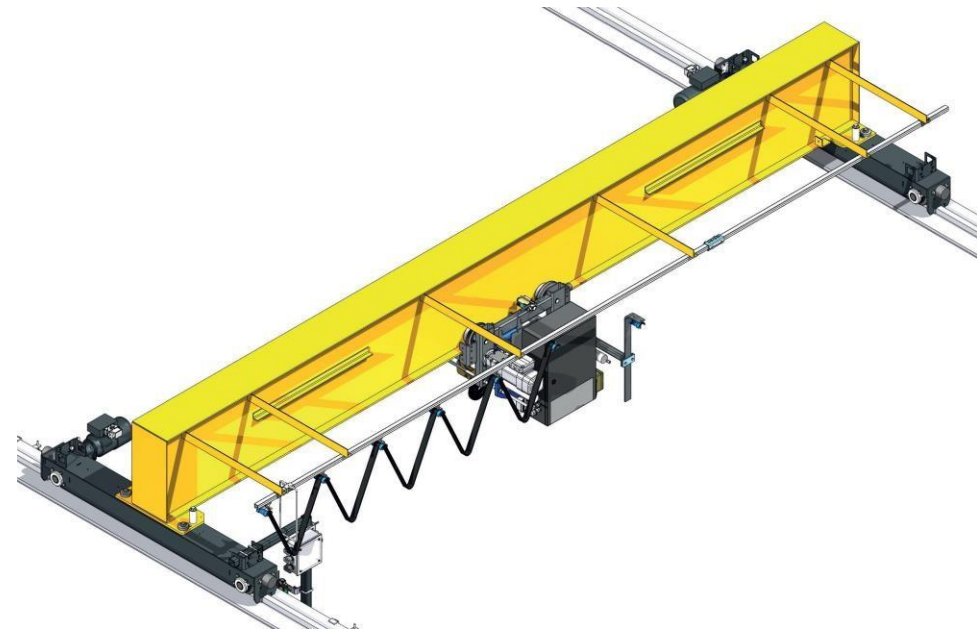
Deux catégories répondent à cette recommandation.

- Catégorie 1 (commande au sol avec fil et sans fil)
- Catégorie 2 pont à cabine

DCF Formation vous propose la catégorie 1.

Méthodes d'animation actives et interactives qui alternent des apports théoriques, des activités, des échanges autour de cas pratiques et des mises en situation.

Notre pédagogie permet aux apprenants d'expérimenter, de tester et de s'entraîner afin d'acquérir de nouvelles compétences ou de les faire évoluer durablement.



# CACES® R.485

## Gerbeur

Le CACES® R.485 concerne uniquement les chariots de manutention automoteurs gerbeurs à conducteur accompagnant, à mât fixe muni de bras de fourche, dont les mécanismes de translation et de levage sont motorisés.

Nous proposons deux catégories pour cette recommandation:

1/2



C  
A  
T  
E  
G  
O  
R  
I  
E  
1



*Gerbeur à contrepoids / Bras de fourche recouvrant / Mât central*

Chariots automoteurs à conducteur accompagnant  
(1.20m < hauteur de levée < 2.50m)

C  
A  
T  
E  
G  
O  
R  
I  
E  
2



*Double fourche / Mât télescopique double(ou triple) / Double fourche*

Chariots automoteurs à conducteur accompagnant (hauteur de levée > 2.50m)

# CACES® R.486

## Plateforme Elévatrice Mobiles de Personnel

P.E.M.P ou Nacelles.

Nous proposons plusieurs catégories pour cette recommandation:  
A/B/C



C  
A  
T  
E  
G  
O  
R  
I  
E  
A



PEMP du groupe A, de type 1 ou 3



C  
A  
T  
E  
G  
O  
R  
I  
E  
B



PEMP du groupe B, de type 1 ou 3





Conduite hors-production des PEMP des catégories A ou B

# CACES® R.489

## Chariot élévateur

Pour la formation CACES® R.489 plusieurs chariots élévateurs sont à dispositions chez DCF Formation, DCF met à disposition des stagiaires le matériel nécessaire pour la formation.

Nous proposons plusieurs catégories: 1A/1B/2A/2B/3/4/5/6/7

C  
A  
T  
E  
G  
O  
R  
I  
E  
1

**1A/** Chariots transpalettes à conducteur porté et préparateurs de commande sans élévation du poste de conduite hauteur de levée inférieure ou égale à 1.20m.



**1B/** Gerbeurs à conducteur porté hauteur de levée supérieure à 1.20m.



C  
A  
T  
E  
G  
O  
R  
I  
E  
2

**2A/** Chariots à plateau porteur capacité de charge inférieure ou égale à 2 tonnes



**2B/** Chariots tracteurs industriels capacité de traction inférieure ou égale à 25 tonnes.



C  
A  
T  
E  
G  
O  
R  
I  
E

3

Chariots élévateurs frontaux  
en porte-à-faux capacité  
nominale inférieure ou égale  
à 6 tonnes.



C  
A  
T  
E  
G  
O  
R  
I  
E

4

Chariots élévateurs frontaux ou  
en porte-à-faux capacité  
nominale supérieure à 6 tonnes



C  
A  
T  
E  
G  
O  
R  
I  
E

7

Conduite des chariots hors production,  
maintenance, entretien, livraison et  
transport.



C  
A  
T  
E  
G  
O  
R  
I  
E

5

Chariots élévateurs à mât rétractable.



C  
A  
T  
E  
G  
O  
R  
I  
E

6

Conduite élévateurs à poste de  
conduite élevable hauteur de  
plancher supérieure à 1.20m.

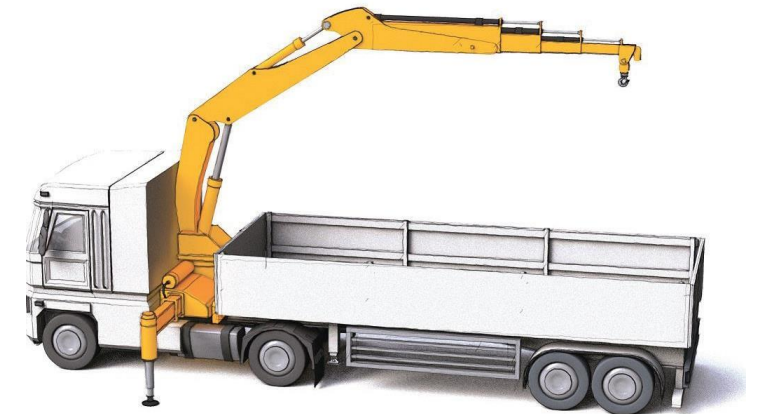


# CACES® R.490

## Grue Auxiliaire de chargement

Nous possédons la certification CACES® R.490 avec l'option télécommande afin de répondre au mieux aux demandes de nos clients.

Une Grue de Chargement ou dite aussi Grue Hydraulique Auxiliaire est un appareil de levage installé sur les camions à l'arrière de la cabine. Nous proposons une formation qui permet la prise en main des Grues de Chargement afin de placer les marchandises à manutentionner à l'endroit précis de stockage



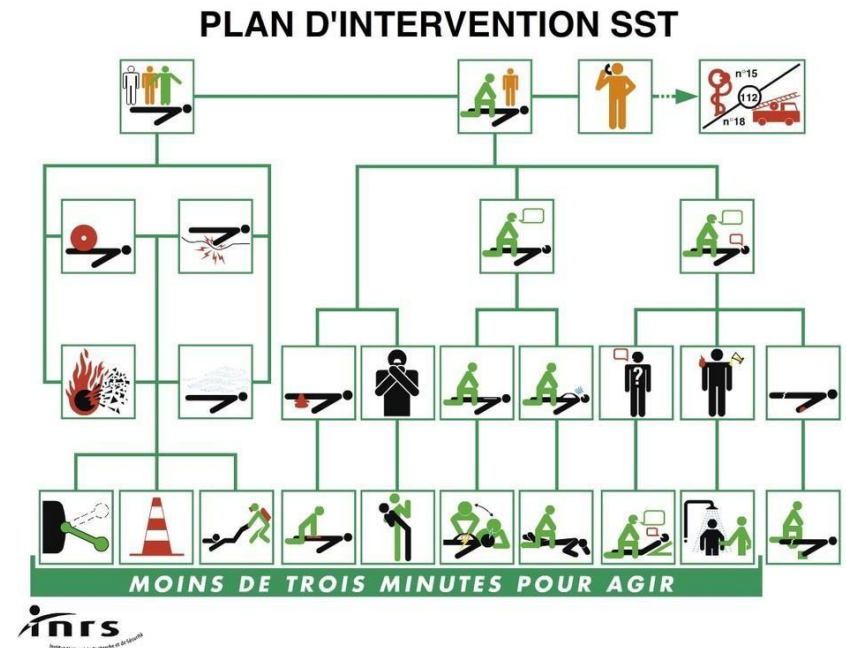
# **Nos formations professionnelles**

# Formation Sauveteur Secouriste du Travail

La formation SST est mise en place en entreprise pour des groupes de 04 à 10 candidats. Elle se déroule sur 2 jours.

Nous proposons aussi la formation MAC SST (Maintien et Actualisation des Compétences), c'est une formation recyclage qui se déroule sur une journée. A l'issue, un certificat de Sauveteur Secouriste du Travail valable 24 mois sera délivré au candidat ayant fait l'objet d'une évaluation favorable de la part du formateur.

L'évaluation des SST est réalisée par le formateur SST ayant assuré la formation.

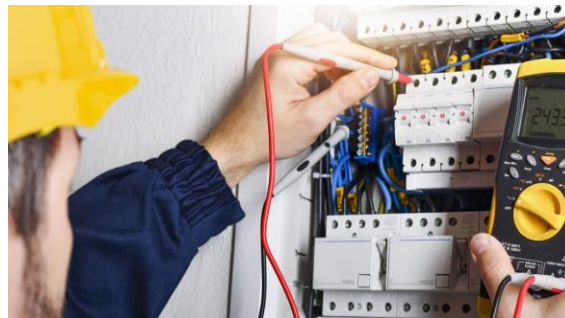


# Formation Habilitation Électrique



Former ses salariés à la Préparation à l'Habilitation Électrique nécessite d'une part de savoir définir correctement le niveau d'habilitation et ensuite de choisir la formation adaptée aux opérations ou tâches que ce salarié sera amené à effectuer.

Formation électricien ou non-électricien, basse et haute tension (hors travaux sous tension)



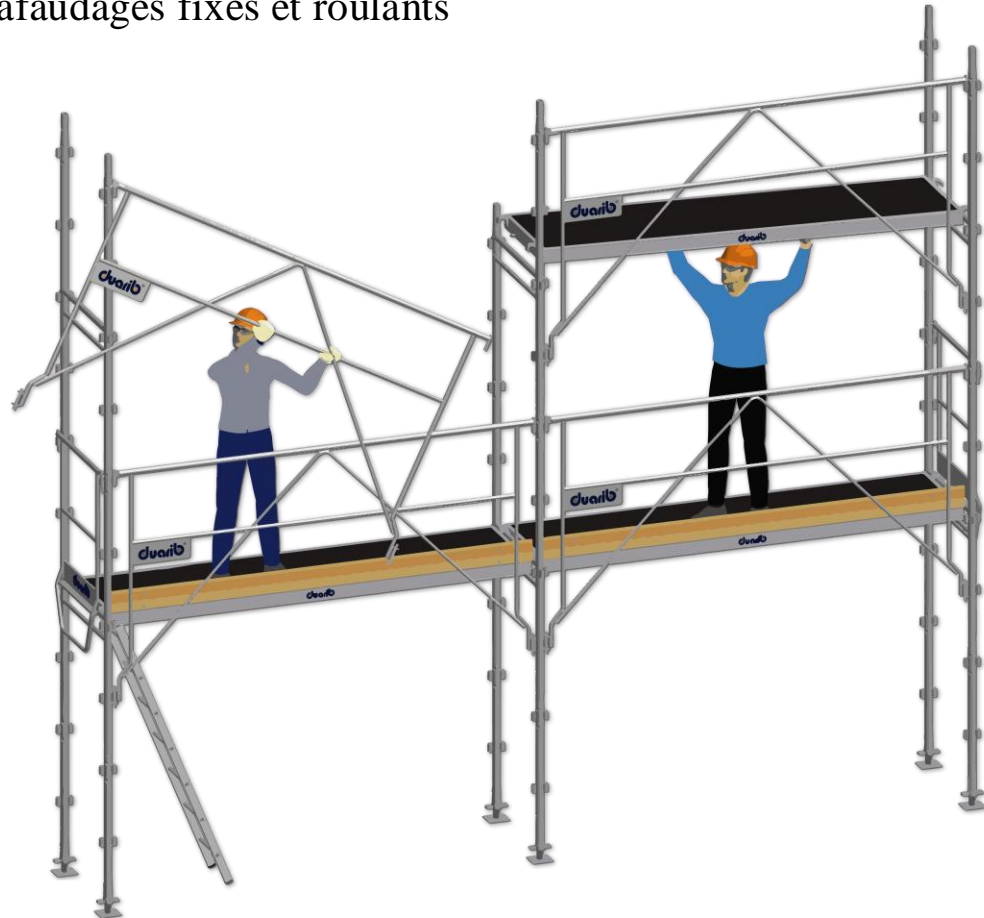
# Formation Echafaudage

R.457 R.408 De la CNAM

Montage, Démontage, Réception, Vérification et  
Utilisation des échafaudages fixes et roulants

A la fin de la formation, le stagiaire sera capable  
de monter et démonter un échafaudage dans le  
respect de la Recommandation et aura été  
sensibilisé à la Sécurité tout au long de sa  
formation.

Délivrance en cas de réussite du candidat d'une  
attestation de formation



# Formation Incendie

A la fin de la formation, le stagiaire doit être capable de prévenir les risques d'incendie et de mettre en œuvre les moyens mis à sa disposition pour combattre un sinistre en attendant l'arrivée des secours.

La totalité des salariés d'un établissement assujetti au Code du Travail est concernée par cette formation. Les exercices au cours desquels le personnel apprend à se servir des moyens de premier secours doivent être organisés tous les six mois.





# Formation Travail en Hauteur et Port du Harnais

La formation travail en hauteur, port du harnais s'adresse à toutes les personnes amenées à opérer dans un contexte de travail en hauteur et qui oblige donc l'entreprise à prendre toutes les mesures nécessaires pour garantir la sécurité des salariés .



# Formation Gestes et Postures

Durée de la formation : 1 jour

## Les objectifs pédagogiques

- Sensibiliser les salariés à la prévention du risque professionnel
- Acquérir les gestes et postures de travail à adopter lors de manutention manuelle de charges
- Sensibiliser sur les maladies professionnelles
- Améliorer les conditions de travail

## Public concerné

Toute personne âgée de 18 ans minimum amenée à effectuer des opérations de manutention manuelle



## Formation Théorique et Pratique

- Les acteurs de la prévention
- Les responsabilités
- La réglementation
- La mécanique humaine
- Situations inhérentes aux risques spécifiques

## Validation

Délivrance d'une attestation de fin de formation

# Formation AIPR

Autorisation d'Intervention à Proximité des Réseaux



3 Niveaux

« **Les Concepteurs** »

Personne assurant l'encadrement sous la direction du responsable de projet

« **Les Encadrants** »

Personne assurant l'encadrement des travaux à proximité de réseaux enterrés ou aériens.

Chef d'équipe-Chef de chantier-conducteur de travaux

« **Les Opérateurs** »

Personnes exécutant des travaux à proximité des réseaux enterrés ou aériens

Conducteur d'engins dans les travaux publics

Conducteur de nacelles élévatrices (PEMP)

Grue auxiliaire chargement de véhicule

Pompe à béton-suiveur-canalisateur

**ENGINS DE CHANTIER - R482**

**Catégorie A**

**ENGINS COMPACTS :**

- Pelles hydrauliques, à chenilles ou sur pneumatiques, de masse ≤ à 6 tonnes
- Chargeuses, à chenilles ou sur pneumatiques, de masse ≤ à 6 tonnes
- Chargeuses-pelleteuses de masse ≤ à 6 tonnes
- Moto-basculeurs de masse ≤ à 6 tonnes
- Compacteurs de masse ≤ à 6 tonnes
- Tracteurs agricoles ≤ à 100 cv



**Catégorie B1**

**ENGINS D'EXTRACTION À DÉPLACEMENT SÉQUENTIEL :**

- Pelles hydrauliques, à chenilles ou sur pneumatiques, de masse > à 6 tonnes
- Pelles multifonctions



**Catégorie C1**

**ENGINS DE CHARGEMENT À DÉPLACEMENT ALTERNATIF :**

- Chargeuses sur pneumatiques de masse > 6 tonnes
- Chargeuse-pelleteuses > 6 tonnes



**Catégorie C2**

**ENGINS DE RÉGLAGE À DÉPLACEMENT ALTERNATIF :**

- Buteurs
- Chargeuses à chenilles de masse > 6 tonnes



**Catégorie D**

**ENGINS DE COMPACTAGE :**

- Compacteurs, à cylindres, à pneumatiques ou mixtes, de masse > à 6 tonnes
- Compacteurs à pieds dameurs de masse > à 6 tonnes



**Catégorie E**

**ENGINS DE TRANSPORT :**

- Tombereaux, rigides ou articulés
- Moto-basculeurs de masse > à 6 tonnes
- Tracteurs agricoles > à 100 cv (73.6 kW)



**Catégorie F**

**ENGINS DE MANUTENTION TOUT TERRAIN :**

- Chariots de manutention tout-terrain à conducteur porté, à mât
- Chariots de manutention tout-terrain à conducteur porté, à flèche télescopique



**Catégorie G**

**CONDUITE DES ENGINS HORS PRODUCTION :**

- Déplacement et chargement / déchargement des engins de chantier des catégories A à F, sans activité de production, pour démonstration ou essais



**GRUES DE CHARGEMENT - R490**

**Grues de chargement (option télécommande) :**

- Montée derrière la cabine
- Montée en porte à faux arrière
- Montée en position centrale



**PONTS ROULANTS ET PORTIQUES - R484**

**Catégorie 1 : Commande au sol**

- Filaire ou télécommande



**PLATES-FORMES ÉLÉVATRICES MOBILES DE PERSONNEL (PEMP) - R486**

**Catégorie A**

- PEMP de type 1 et 3
- Élévation verticale avec ou sans stabilisateurs



**Catégorie B**

- PEMP de type 1 et 3
- Élévation multidirectionnelle avec ou sans stabilisateurs



**Catégorie C**

- Conduite hors production des PEMP des catégories A ou B



**CHARIOTS DE MANUTENTION AUTOMOTEURS À CONDUCTEUR PORTÉ - R489**

**Catégorie 1A**

- Transpalettes à conducteur porté et préparateurs de commande sans élévation du poste de conduite (hauteur de levée ≤ à 1.20 m)



**Catégorie 1B**

- Gerbeurs à conducteur porté (hauteur de levée > à 1.20 m)

**Catégorie 2A**

- Chariots à plateau porteur (capacité de charge ≤ 2 tonnes)



**Catégorie 2B**

- Chariots tracteurs industriels (capacité de traction ≤ à 25 tonnes)

**Catégorie 3**

- Chariots élévateurs frontaux en porte-à-faux (capacité nominale ≤ à 6 tonnes)



**Catégorie 4**

- Chariots élévateurs frontaux en porte-à-faux (capacité > à 6 tonnes)



**Catégorie 5**

- Chariots élévateurs à mât rétractable



**Catégorie 6**

- Chariots élévateurs à poste de conduite éleuable (hauteur de plancher > 1,20 m)



**Catégorie 7**

- Conduite hors production des chariots de toutes les catégories



**CHARIOTS DE MANUTENTION AUTOMOTEURS GERBEURS À CONDUCTEUR ACCOMPAGNANT - R485**

**Catégorie 1**

- Gerbeurs à conducteur accompagnant (1.20 m < hauteur de levée ≤ 2.50 m)



**Catégorie 2**

- Gerbeurs à conducteur accompagnant (hauteur de levée > à 2.50 m)

